

مقدمة الى:

# الشموع اليابانية

Introduction to:

## *Japanese Candles*

إعداد:

الناشر:

شبكة إعلانات العرب

*Ads4Arab.Net*

2004 م - 1425 هـ

# الشموع اليابانية

# Japanese Candles

||

||

( 17 )

||

||

( 22 )

||

||

( 46 )

# الشموع اليابانية

# Japanese Candles

◇ مقدمة:

( )

( )

( )

.. " "

# الشموع اليابانية

# Japanese Candles

◇ الفهرس:

3		
4		
6		
7		
7		
8		
8		
9		Doji
10		Doji
11		Doji
11	Dragonfly Doji	Doji
11	Gravestone Doji	Doji
12		
13		
13		
14		
14	( Star Position )	-
14	( Harami Position )	-
14		
15	Hanging Man Hammer	-
16	Shooting Star Inverted Hammer	-
17		
18		
19		
19	( )	
19		-
19	( )	-
20		-
20		-1
20	( )	-2
20		-3

# الشموع اليابانية

# Japanese Candles

20	( )	
20		-
21	( )	-
21		-
21		-1
21	( )	-2
21		-3
22		
23		
24	( )	
24		-
29		-
37		-
41	( )	
41		-
46		-
54		-
58	( )	
60	( )	
62		
63		
64		

# الشموع اليابانية

# Japanese Candles

◇ قبل البدء:

( ) Margin

Margin

( 86 )"

( 130 )

( 275 )

( 279 )

( 276 )

Cash

" Buy to Cover "

" Sell Short "

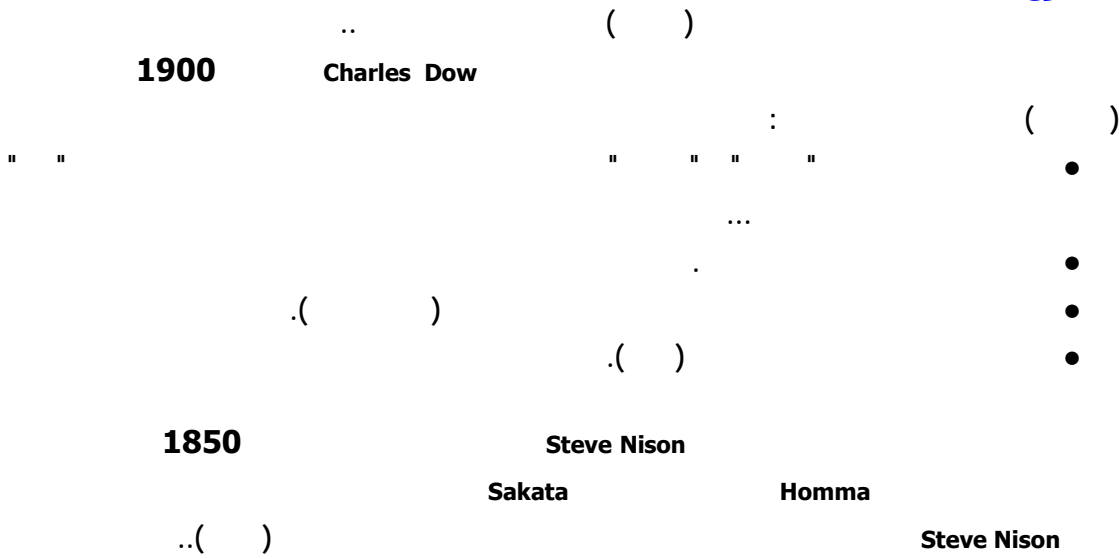
( 172 )"

( 7 )"

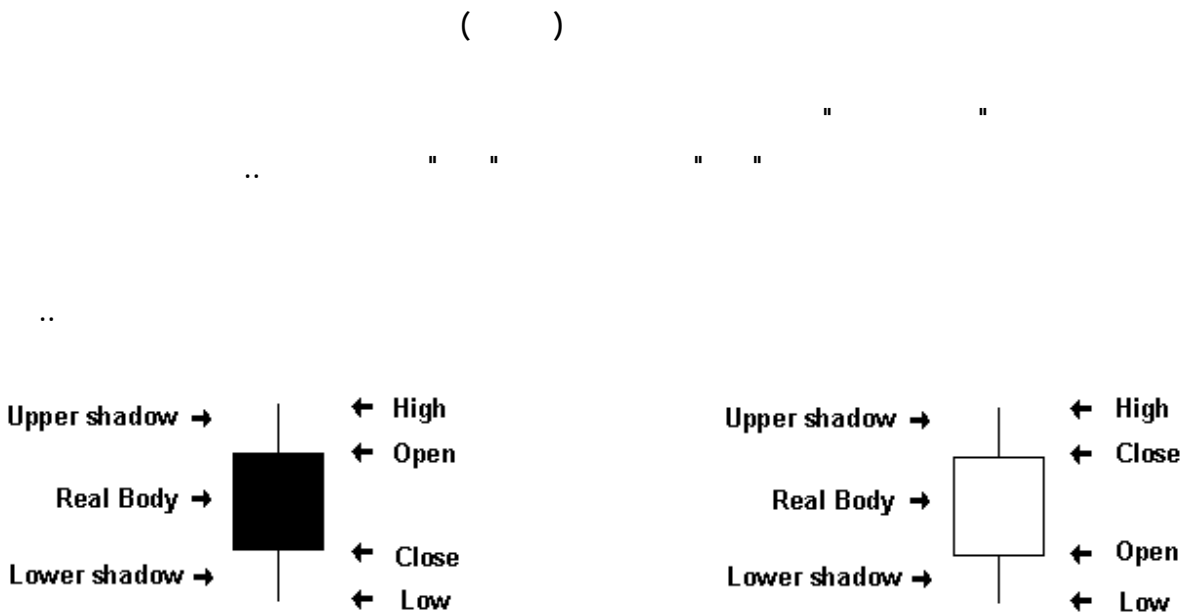
# الشموع اليابانية

# Japanese Candles

## تاريخ الشموع اليابانية: ◇



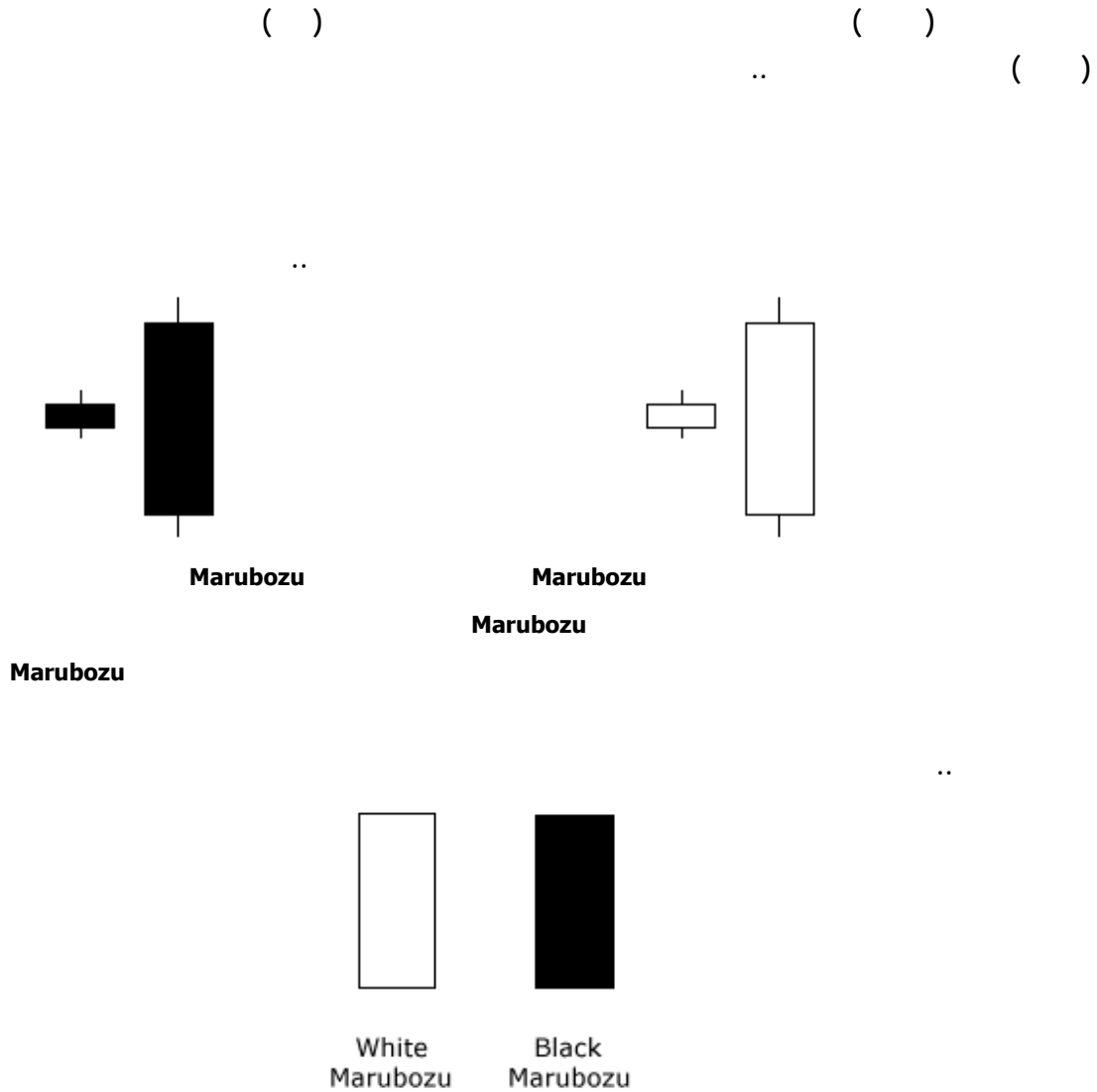
## تكوين الشموع اليابانية: ◇



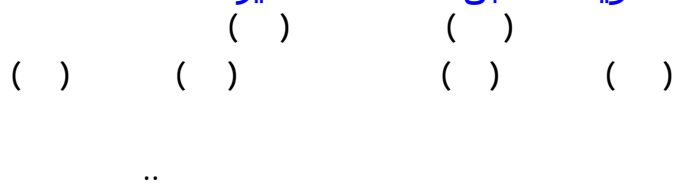
# الشموع اليابانية

# Japanese Candles

◇ الأجسام الطويلة مقابل الأجسام القصيرة:



◇ الظلال الطويلة مقابل الظلال القصيرة:



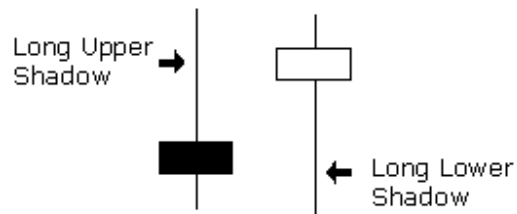


# الشموع اليابانية

# Japanese Candles

( )

..



**Spinning Tops**

( )

( )

**Spinning Tops**

( )

( )

( )

..

( )

( )

**Spinning Tops**

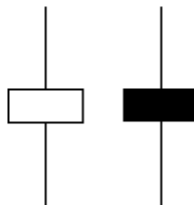
**Spinning Tops**

( )

..

( )

( )



◇ شمعة Doji :

**Doji**

**Doji**

**Doji**

(+)

**Doji**

..

( )

**Doji**

..

# الشموع اليابانية

# Japanese Candles

1/8

Doji

\$20

Doji

1 1/4

Doji

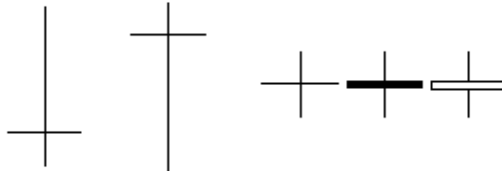
\$200

Doji

Doji

Doji

( )



## ◇ شمعة Doji والاتجاه:

Doji  
Doji ( )

Doji

Doji

.( )

Doji

Doji

( ) Gap Down

..Evening Doji Star

Doji

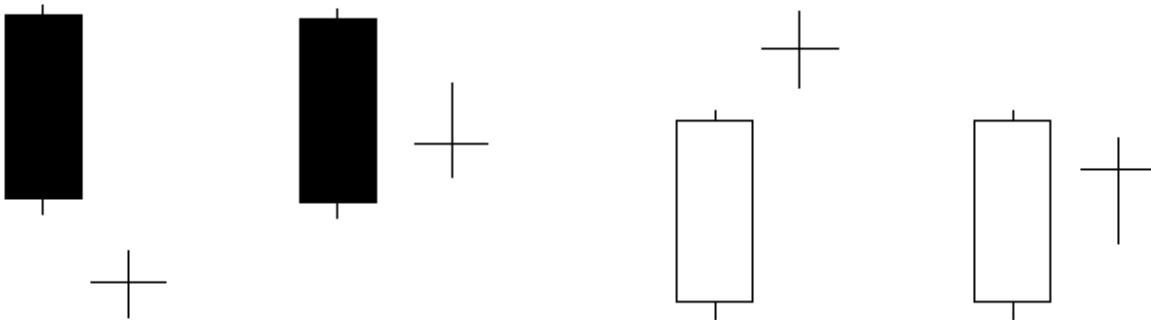
Doji

Doji

( ) Gap Up

..Morning Doji Star

Doji



# الشموع اليابانية

# Japanese Candles

◇ شمعة الـ Doji ذات الأرجل الطويلة:

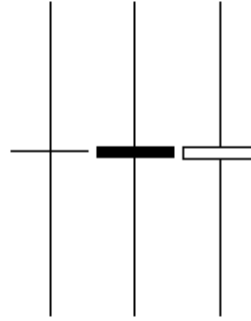
Long-Legged Doji

Long-Legged Doji

( )

Doji

..



◇ شمعة Doji المظلة أو الـ Dragonfly Doji:

Dragon Fly Doji (UMBRELLA)

"T"

..

Dragon Fly Doji (UMBRELLA)

Dragon Fly Doji (UMBRELLA)

( )

..

( )

( )

( )

◇ شمعة Doji المظلة المقلوبة أو الـ Gravestone Doji:

Gravestone Doji (Inverted UMBRELLA)

"T"

..

( )

# الشموع اليابانية

# Japanese Candles

( )

..

( ) ( )

**Dragon  
Fly  
Doji**



**Grave-  
stone  
Doji**



◇ الثيران ضدّ الدبّة:

( ) ( ) ( )  
( )

( )

:( ) **6** ( )

. ( )

**-1**

. ( )

**-2**

**-3**

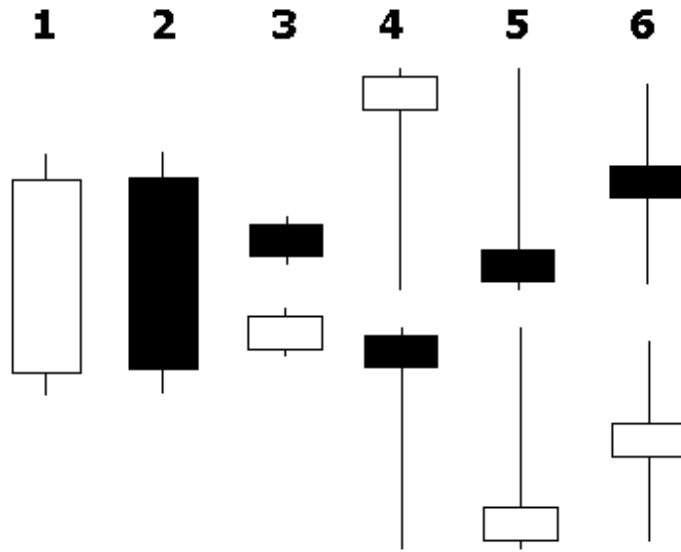
**-4**

**-5**

**-6**

# الشموع اليابانية

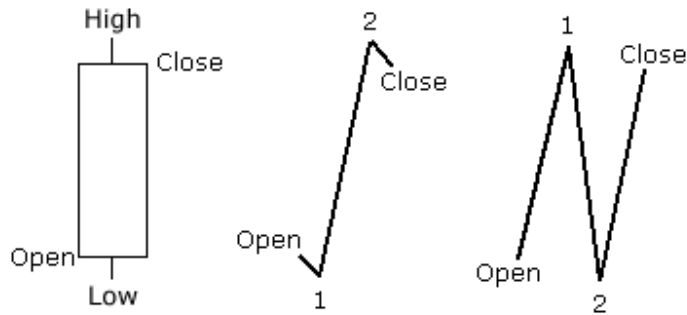
# Japanese Candles



◇ ما الذي لا تخبرك به الشموع اليابانية:

( )

..



◇ اتجاه التداول السابق:

( )  
( ) Moving Averages

( ) Trendlines ( )

..

..

4 - 1

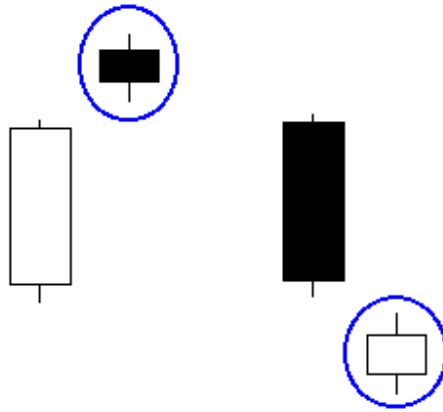
# الشموع اليابانية

# Japanese Candles

◇ مواضع الشموع اليابانية:

أ- الموقع اللامع ( Star Position ) :  
( Star Position )  
( Star Position )  
( Star Position )

.. Hammers – Shooting Stars – Spinning Tops – Doji : ( Star Position )

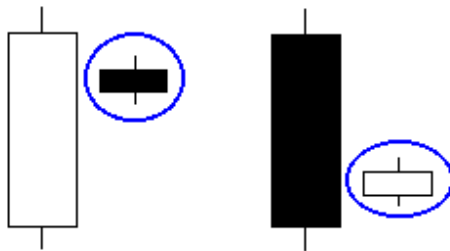


ب- الموقع الحامل ( Harami Position ) :

"Harami" ( Harami Position )

( )

..Doji – Spinning Tops : ( Harami Position )



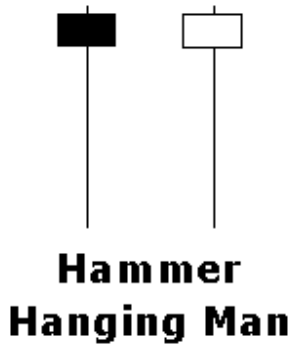
◇ الظلال الطويلة العكسية:

.. ( )

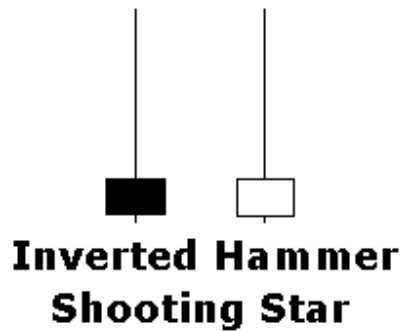
# الشموع اليابانية

# Japanese Candles

( )



Hanging Man Hammer  
Shooting Star Inverted Hammer  
( )  
Inverted Hammer Hammer ( )  
Shooting Star Hanging Man ( )  
..( )



## الزوج الأول Hammer و Hanging Man:

Hanging Man Hammer

Hanging Man Hammer

..

( )

( ) Hammer  
Hammer ( )  
( ) Hammer

..

Hammer

( ) ( )

Hammer

Gap Up

..

( ) Hammer

( )

( ) Hanging Man

Hanging Man

( )

Hammer

Gap Down

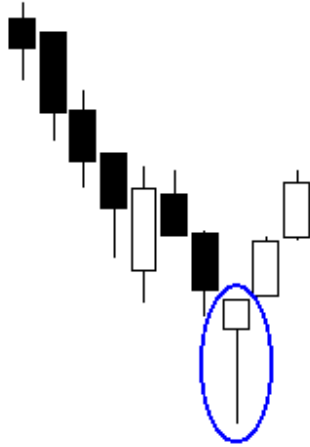
Hanging Man

..

# الشموع اليابانية

# Japanese Candles

**Hammer**



**Hanging Man**



## الزوج الثاني Shooting Star و Inverted Hammer :

Shooting Star    Inverted Hammer

(    )

Shooting Star

..

(    )

Gap Down

(    )

Shootin Star

..

(    )

(    )  
(    )

Gap Up

(    )

Inverted Hammer

) Inverted Hammer  
(    )

(    )

..



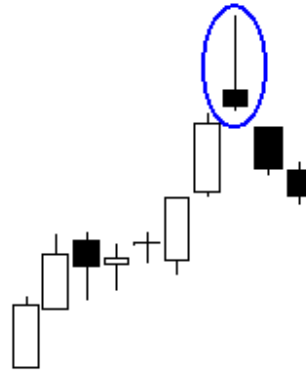
# الشموع اليابانية

# Japanese Candles

**Inverted Hammer**



**Shooting Star**



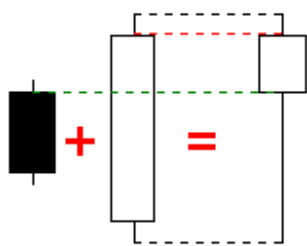
( )

◇ دمج الشموع اليابانية:

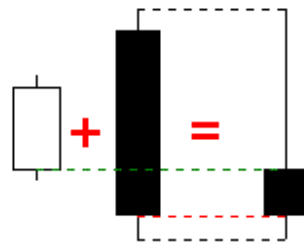
( )

..

( )



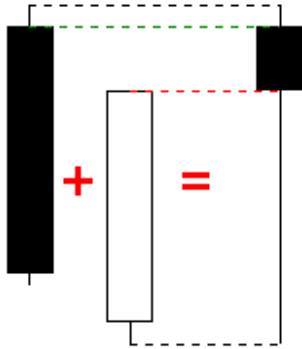
**Bullish Engulfing Hammer**



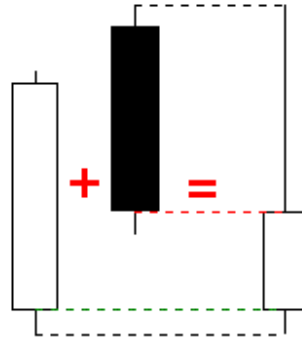
**Bearish Engulfing Shooting Star**

# الشموع اليابانية

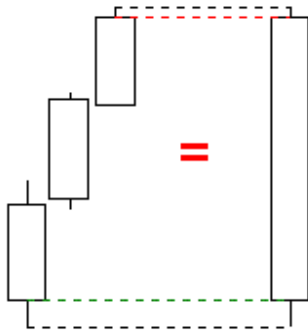
# Japanese Candles



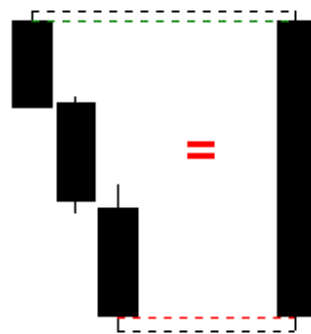
**Piercing Pattern**      **Hammer**



**Dark Cloud Cover**      **Shooting Star**



**Three White Soldiers**      **Long White Candle**



**Three Black Crows**      **Long Black Candle**

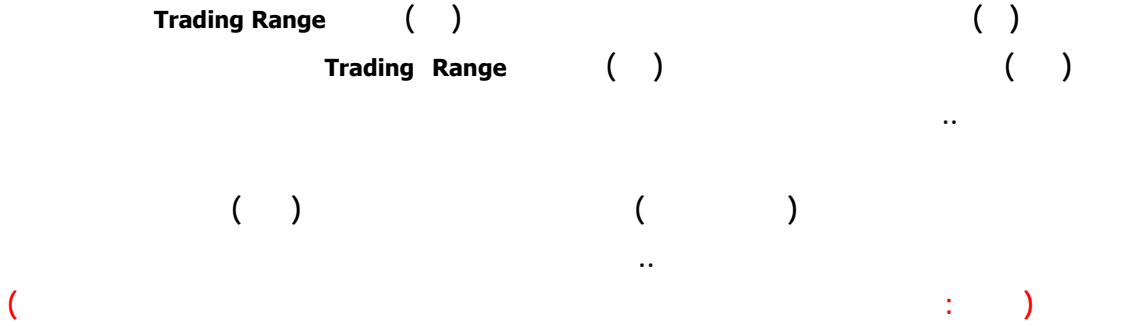
## الشموع اليابانية ومستوى الدعم: ◇

..	Trading Range	( )	( )
		Trading Range	( ) ( )
	( )	( )	
		..	
(			: )

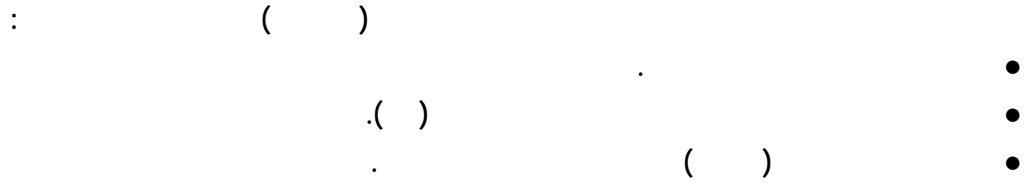
# الشموع اليابانية

# Japanese Candles

◇ الشموع اليابانية ومستوى المقاومة:



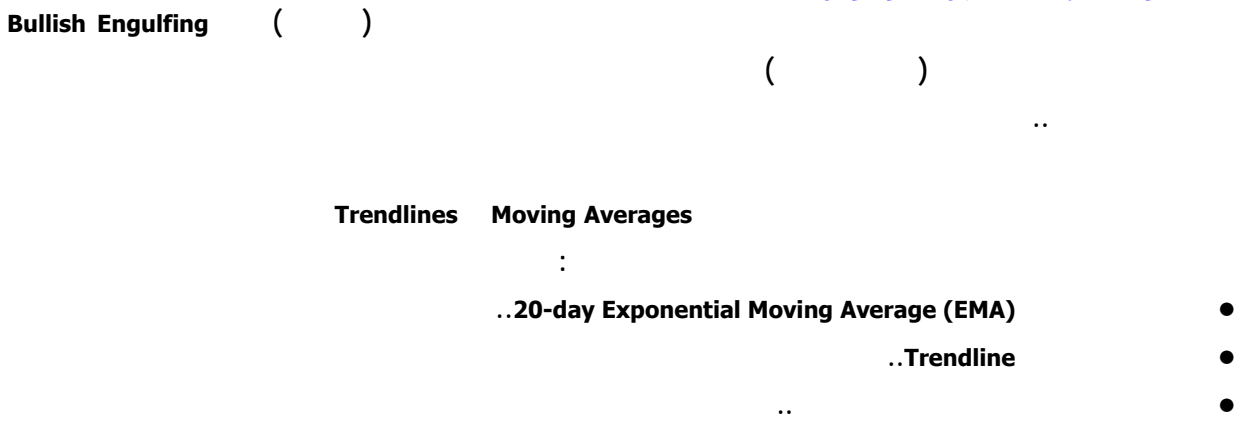
◇ نماذج الشموع الانعكاسية المتفائلة ( المتوقعة للصعود ):



أ- تأكيد عملية الصعود:



ب- اتجاه التداول النازل القائم ( الموجود ):



# الشموع اليابانية

# Japanese Candles

10-day EMA

ج- السمات الأخرى للتحليل الفني:

1- مستوى الدعم:

- Fibonacci Retracements (%23.7,%38.2,%50,%61.8) – Trendlines – Moving Averages

2- الزخم ( القوة الدافعة ):

Oscillators  
- PPO – MACD  
MACD PPO Moving Average Williams %R – StochRSI – Stochastics – RSI  
..Stochastic Oscillator ( ) trigger

3- تدفق المال:

On Balance Volume (OBV)  
Accumulation/Distribution Line – Chaikin Money Flow (CMF) –

( )  
:

◇ نماذج الشموع الانعكاسية المتشائمة ( المتوقعة للهبوط ):

( )  
•  
•  
( )  
•

أ- تأكيد عملية الهبوط:

( )

Gap Down

..( )

ب- اتجاه التداول الصاعد القائم ( الموجود ):

( )  
Dark Cloud Cover

( )

Trendlines Moving Averages

:

..20-day Exponential Moving Average (EMA)

.. Trendline

- 
- 
- 

10-day EMA

ج- السمات الأخرى للتحليل الفني:

( )

1- مستوى المقاومة:

– Fibonacci Retracements(%23.7,%38.2,%50,%61.8) – Trendlines– Moving Averages

2- الزخم ( القوة الدافعة ):

PPO – MACD

( )

Oscillators

( )

Williams %R – StochRSI – Stochastics – RSI –

MACD

PPO

Moving Average

..Stochastic Oscillator ( ) trigger

3- تدفق المال:

( )

Accumulation/Distribution Line – Chaikin Money Flow (CMF) – On Balance Volume (OBV)

( )

( ) :

ملحق نماذج  
الشموع اليابانية  
المتفائلة و المتشائمة

# الشموع اليابانية

# Japanese Candles

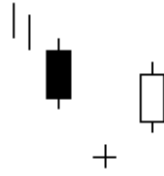
◇ مفاتيح و ملاحظات لتسهيل فهم النماذج المتفائلة والمتشائمة:

.	.	❖
.	.	❖
.	.	❖
( )	34 ( )	34
	:	-
	:	-
..( ) ( )	...	:
		:
..( )		..
		:
		:
	<b>Hammer</b>	<b>Three Inside Up Bullish</b>
..		... ( )
		:
	...	:
		:
		:
		...
	...	...
( )	( )	❖
	)	❖
-	(	❖
		-
...		

## النماذج المتفائلة ( المتوقعة للصعود ):

أ- النماذج المتفائلة عالية الثقة:

### 1- Abandoned Baby Bullish:



- النموذج:

- النزعة:

- الثقة:

- عدد الشموع: 3

- دمج النموذج:

◊ وصف النموذج:

Doji

( )

( )

( )

( )

..

( Doji )

)

◊ تفسير النموذج:

( )

( )

..Gap Up

### 2- Concealing Baby Swallow Bullish :



- النموذج:

- النزعة:

- الثقة:

- عدد الشموع: 4

- دمج النموذج:

Marubozu

◊ وصف النموذج:

Marubozu

Marubozu

..

◊ تفسير النموذج:

Marubozu

Marubozu

( )

..

( )



## 3- Kicking Bullish:



( )

- النموذج:
- النزعة:
- الثقة:
- عدد الشموع:
- دمج النموذج:

◇ وصف النموذج:

Marubozu

Marubozu

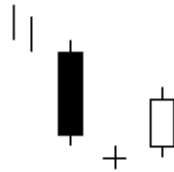
..

◇ تفسير النموذج:

( )

..

## 4- Morning Doji Star Bullish:



( )

- النموذج:
- النزعة:
- الثقة:
- عدد الشموع: 3
- دمج النموذج:

◇ وصف النموذج:

Doji

..

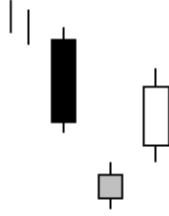
◇ تفسير النموذج:

..

Doji Star

( )

## 5- Morning Star Bullish:



- النموذج:

( )

- النزعة:

- الثقة:

- عدد الشموع: 3

- دمج النموذج:

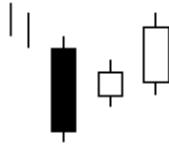
◇ وصف النموذج:

..

◇ تفسير النموذج:

( )

## 6- Three Inside Up Bullish:



- النموذج:

( )

- النزعة:

- الثقة:

- عدد الشموع: 3

- دمج النموذج:

Hammer

◇ وصف النموذج:

..

Bullish Harami

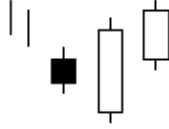
◇ تفسير النموذج:

( )

Harami

..

## 7- Three Outside Up Bullish:



( )

- النموذج:

- النزعة:

- الثقة:

- عدد الشموع: 3

- دمج النموذج:

Hammer

◇ وصف النموذج:

Bullish Engulfing

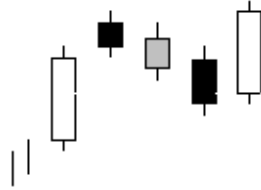
..

◇ تفسير النموذج:

( ) Engulfing

.. ( )

## 8- Mat Hold Bullish:



( )

- النموذج:

- النزعة:

- الثقة:

- عدد الشموع: 5

- دمج النموذج:

◇ وصف النموذج:

..

◇ تفسير النموذج:

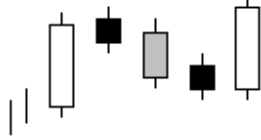
Rising Three Methods

( )

.. ( )

( )

## 9- Rising Three Methods Bullish:



( )

- النموذج:

- النزعة:

- الثقة:

- عدد الشموع: 5

- دمج النموذج:

◇ وصف النموذج:

..

◇ تفسير النموذج:

Mat Hold

( )

( )

.. ( )

## 10- Side By Side White Lines Bullish:



( )

- النموذج:

- النزعة:

- الثقة:

- عدد الشموع: 3

- دمج النموذج:

◇ وصف النموذج:

..

◇ تفسير النموذج:

..

( )

## 11- Three White Soldiers Bullish:



- النموذج:

( )

- النزعة:

- الثقة:

- عدد الشموع: 3

- دمج النموذج:

◊ وصف النموذج:

..

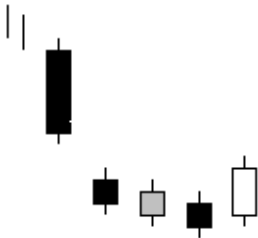
◊ تفسير النموذج:

( )

..

ب- النماذج المتفائلة متوسطة الثقة:

## 12- Breakaway Bullish:



- النموذج:

( )

- النزعة:

- الثقة:

- عدد الشموع: 5

- دمج النموذج:

◊ وصف النموذج:

..( )

◊ تفسير النموذج:

( )

( )

..

( )

## 13- Engulfing Bullish:



( )

- النموذج:

- النزعة:

- الثقة:

- عدد الشموع:

- دمج النموذج:

Hammer

◇ وصف النموذج:

Doji

◇ تفسير النموذج:

( )

( )

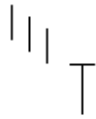
( )

( )

..Three Outside

Engulfing Bullish

## 14- Dragonfly Doji ( UMBRELLA ) Bullish:



( )

- النموذج:

- النزعة:

- الثقة:

- عدد الشموع:

- دمج النموذج: - - - - -

◇ وصف النموذج:

"T"

.. ( )

◇ تفسير النموذج:

( )

..

Hammer

## 15- Homing Pigeon Bullish:



- النموذج:
- النزعة: ( )
- الثقة:
- عدد الشموع:
- دمج النموذج:

◇ وصف النموذج:

◇ تفسير النموذج:

( )  
( ) ( )

## 16- Gravestone Doji ( INVERTED UMBRELLA ) Bullish:



- النموذج:
- النزعة: ( )
- الثقة:
- عدد الشموع:
- دمج النموذج: - - - - -

◇ وصف النموذج:

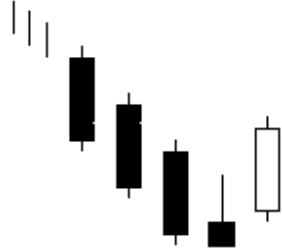
"T"

◇ تفسير النموذج:

( )

Inverted Hammer

## 17- Ladder Bottom Bullish:



- النموذج:

( )

- النزعة:

- الثقة:

- عدد الشموع: 5

- دمج النموذج:

◇ وصف النموذج:

..

◇ تفسير النموذج:

..

( )

## 18- Matching Low Bullish:



- النموذج:

( )

- النزعة:

- الثقة:

- عدد الشموع:

- دمج النموذج:

◇ وصف النموذج:

..

◇ تفسير النموذج:

( )

..



## 19- Meeting Lines Bullish:



( )

- النموذج:
- النزعة:
- الثقة:
- عدد الشموع:
- دمج النموذج:

◇ وصف النموذج:

..( )

◇ تفسير النموذج:

..

## 20- Piercing Line Bullish:



( )

- النموذج:
- النزعة:
- الثقة:
- عدد الشموع:
- دمج النموذج:

◇ وصف النموذج:

..

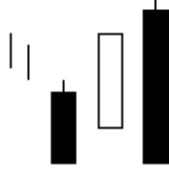
◇ تفسير النموذج:

( )

( )

.. Dark Cloud Cover

## 21- Stick Sandwich Bullish:



- النموذج:

( )

- النزعة:

- الثقة:

- عدد الشموع: 3

- دمج النموذج:

◇ وصف النموذج:

..

◇ تفسير النموذج:

..

( )

( )

## 22- Three Stars In The South Bullish:



- النموذج:

( )

- النزعة:

- الثقة:

- عدد الشموع: 3

- دمج النموذج:

◇ وصف النموذج:

Marubozu

..

( )

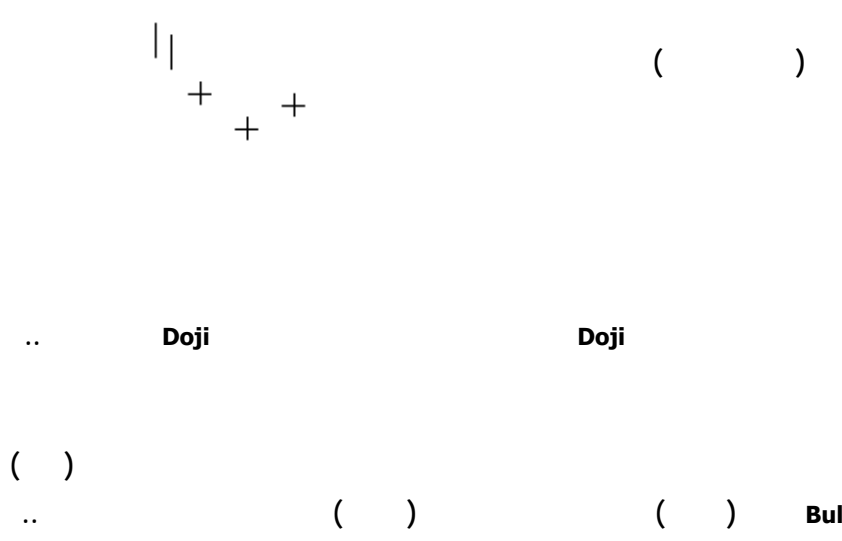
◇ تفسير النموذج:

.. ( ) ( )

( )

( )

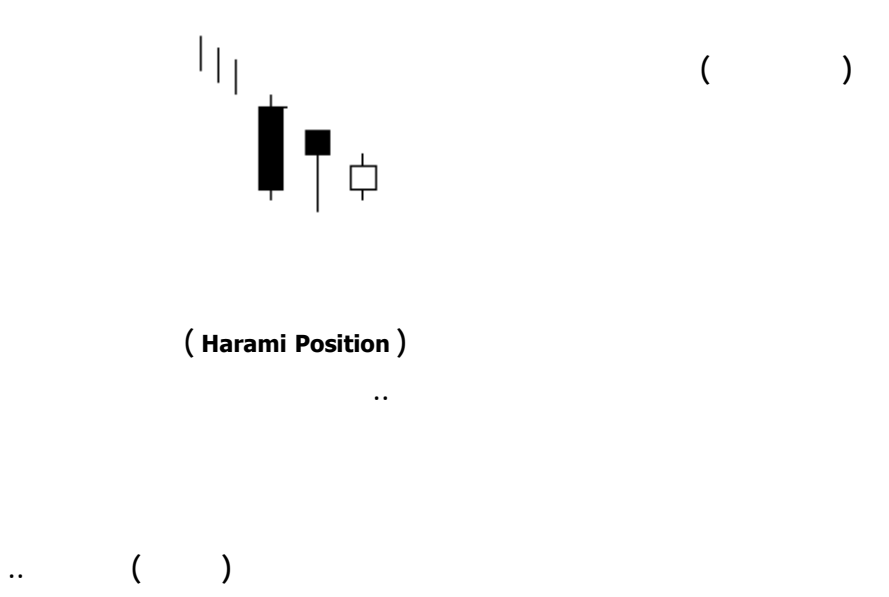
## 23- Tri Star Bullish:



- النموذج: ( )  
 - النزعة: ( )  
 - الثقة: ( )  
 - عدد الشموع: 3  
 - دمج النموذج: ( )

◇ وصف النموذج: ( )  
 ◇ تفسير النموذج: ( )

## 24- Unique Three River Bottom Bullish:



- النموذج: ( )  
 - النزعة: ( )  
 - الثقة: ( )  
 - عدد الشموع: 3  
 - دمج النموذج: ( )

◇ وصف النموذج: ( )  
 ◇ تفسير النموذج: ( )

## 25- Doji Star Bullish:



( )

- النموذج:
- النزعة:
- الثقة:
- عدد الشموع:
- دمج النموذج:

◇ وصف النموذج:

Doji

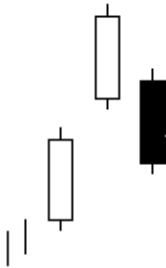
Doji

◇ تفسير النموذج:

( ) ( )

( )

## 26- Upside Gap Three Methods Bullish:



( )

- النموذج:
- النزعة:
- الثقة:
- عدد الشموع: 3
- دمج النموذج:

◇ وصف النموذج:

◇ تفسير النموذج:

( )

## 27- Upside Tasuk Gap Bullish:



- النموذج:

( )

- النزعة:

- الثقة:

- عدد الشموع: 3

- دمج النموذج:

◊ وصف النموذج:

◊ تفسير النموذج:

ج- النماذج المتفائلة منخفضة الثقة:

## 28- Belt Hold Bullish:



- النموذج:

( )

- النزعة:

- الثقة:

- عدد الشموع:

- دمج النموذج: - - - -

◊ وصف النموذج:

◊ تفسير النموذج:

..( )

## 29- Hammer Bullish:



( )

- النموذج:

- النزعة:

- الثقة:

- عدد الشموع:

- دمج النموذج: - - - -

◇ وصف النموذج:

( )

..

◇ تفسير النموذج:

Dragonfly Doji ( UMBRELLA )

..

## 30- Harami Bullish:



( )

- النموذج:

- النزعة:

- الثقة:

- عدد الشموع:

- دمج النموذج:

◇ وصف النموذج:

..( Harami Position

)

◇ تفسير النموذج:

( )

..Three Inside

## 31- Harami Cross Bullish:



( )

- النموذج:
- النزعة:
- الثقة:
- عدد الشموع:
- دمج النموذج:

◇ وصف النموذج:

..

Doji

◇ تفسير النموذج:

..( )

Harami ( )

## 32- Inverted Hammer Bullish:



( )

- النموذج:
- النزعة:
- الثقة:
- عدد الشموع:
- دمج النموذج: - - - -

◇ وصف النموذج:

( )

..

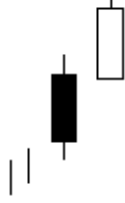
◇ تفسير النموذج:

Inverted Hammer

..

Gravestone Doji ( INVERTED UMBRELLA )

## 33- Separating Lines Bullish:



( )

- النموذج:
- النزعة:
- الثقة:
- عدد الشموع:
- دمج النموذج:

◇ وصف النموذج:

◇ تفسير النموذج:

## 34- Three Line Strike Bullish:



( )

- النموذج:
- النزعة:
- الثقة:
- عدد الشموع: 4
- دمج النموذج:

◇ وصف النموذج:

◇ تفسير النموذج:



النماذج المتشائمة ( المتوقعة للهبوط ):

أ- النماذج المتشائمة عالية الثقة:

## 1- Abandoned Baby Bearish:



Doji

- النموذج:

( )

- النزعة:

- الثقة:

- عدد الشموع: 3

- دمج النموذج:

◇ وصف النموذج:

◇ تفسير النموذج:

( )

## 2- Dark Cloud Cover Bearish:



..Piercing Line

- النموذج:

( )

- النزعة:

- الثقة:

- عدد الشموع:

- دمج النموذج:

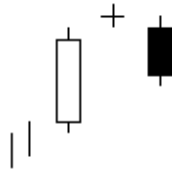
◇ وصف النموذج:

◇ تفسير النموذج:

( )

( )

## 3- Evening Doji Star Bearish:



- النموذج:

( )

- النزعة:

- الثقة:

- عدد الشموع: 3

- دمج النموذج:

◇ وصف النموذج:

..

◇ تفسير النموذج:

( )

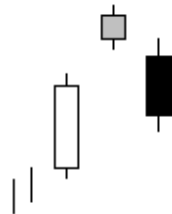
( )

..

( )

Doji Star

## 4- Evening Star Bearish:



- النموذج:

( )

- النزعة:

- الثقة:

- عدد الشموع: 3

- دمج النموذج:

◇ وصف النموذج:

( )

..

◇ تفسير النموذج:

( )

( )

..

( )

## 5- Identical Three Crows Bearish:



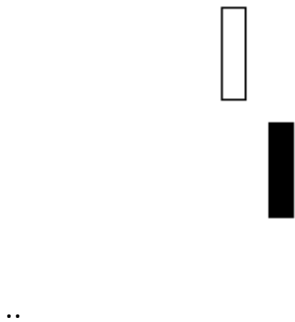
- النموذج:
- النزعة: ( )
- الثقة:
- عدد الشموع: 3
- دمج النموذج:

◇ وصف النموذج:

◇ تفسير النموذج:

Three Black Crows

## 6- Kicking Bearish:



- النموذج:
- النزعة: ( )
- الثقة:
- عدد الشموع:
- دمج النموذج:

◇ وصف النموذج:

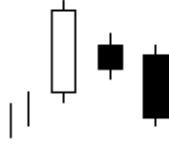
◇ تفسير النموذج:

Marubozu

Marubozu

( )

## 7- Three Inside Down Bearish:



( )

- النموذج:

- النزعة:

- الثقة:

- عدد الشموع: 3

- دمج النموذج:

Shooting Star

◇ وصف النموذج:

Bearish Harami

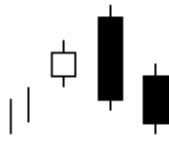
..

◇ تفسير النموذج:

( ) Harami

..( )

## 8- Three Outside Down Bearish:



( )

- النموذج:

- النزعة:

- الثقة:

- عدد الشموع: 3

- دمج النموذج:

Bearish Engulfing

◇ وصف النموذج:

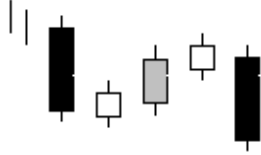
..

◇ تفسير النموذج:

( ) Engulfing

..( )

## 9- Falling Three Methods Bearish:



( )

- النموذج:

- النزعة:

- الثقة:

- عدد الشموع: 5

- دمج النموذج:

◇ وصف النموذج:

..

( )

◇ تفسير النموذج:

( )

..

## 10- Three Black Crows Bearish:



( )

- النموذج:

- النزعة:

- الثقة:

- عدد الشموع: 3

- دمج النموذج:

◇ وصف النموذج:

..

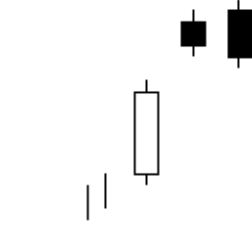
( )

◇ تفسير النموذج:

( )

..

## 11- Upside Gap Two Crows Bearish:



- النموذج:

( )

- النزعة:

- الثقة:

- عدد الشموع: 3

- دمج النموذج:

◇ وصف النموذج:

◇ تفسير النموذج:

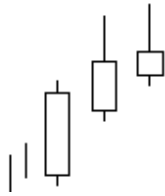
..( )

( )

( )

ب- النماذج المتشائمة متوسطة الثقة:

## 12- Advance Block Bearish:



- النموذج:

( )

- النزعة:

- الثقة:

- عدد الشموع: 3

- دمج النموذج:

◇ وصف النموذج:

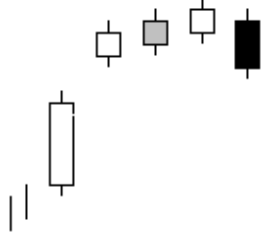
◇ تفسير النموذج:

Three White Soldiers

( )

( )

## 13- Breakaway Bearish:



- النموذج:

- النزعة:

- الثقة:

- عدد الشموع: 5

- دمج النموذج:

◇ وصف النموذج:

..

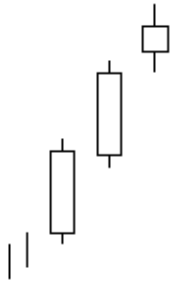
◇ تفسير النموذج:

( )

..

( )

## 14- Deliberation Bearish:



- النموذج:

- النزعة:

- الثقة:

- عدد الشموع: 3

- دمج النموذج:

◇ وصف النموذج:

Doji Spinning Top

◇ تفسير النموذج:

Advance Block

Three White Soldiers

( )

..

## 15- Engulfing Bearish:



( )

- النموذج:

- النزعة:

- الثقة:

- عدد الشموع:

- دمج النموذج:

Shooting Star

◇ وصف النموذج:

◇ تفسير النموذج:

( )

( )

..Three Outside

## 16- Dragonfly Doji ( UMBRELLA ) Bearish:



( )

- النموذج:

- النزعة:

- الثقة:

- عدد الشموع:

- دمج النموذج: - - - -

◇ وصف النموذج:

◇ تفسير النموذج:

( )

"T"

( )

( )

( )

..

Hanging Man



## 17- Harami Cross Bearish:



( )

- النموذج:
- النزعة:
- الثقة:
- عدد الشموع:
- دمج النموذج:

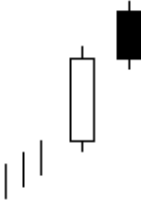
◇ وصف النموذج:

.. ( ) Doji

◇ تفسير النموذج:

.. ( ) Harami

## 18- Meeting Lines Bearish:



( )

- النموذج:
- النزعة:
- الثقة:
- عدد الشموع:
- دمج النموذج:

◇ وصف النموذج:

..

◇ تفسير النموذج:

.. Dark Cloud Cover

## 19- Gravestone Doji ( INVERTED UMBRELLA ) Bearish:



( )

- النموذج:

- النزعة:

- الثقة:

- عدد الشموع:

- دمج النموذج: - - - - -

◊ وصف النموذج:

"T"

◊ تفسير النموذج:

( )

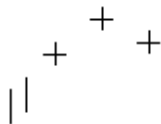
( )

( )

Shooting Star

..

## 20- Tri Star Bearish:



( )

- النموذج:

- النزعة:

- الثقة:

- عدد الشموع: 3

- دمج النموذج:

◊ وصف النموذج:

..

Doji

Doji

Doji

◊ تفسير النموذج:

( )

..( )

( )

( )

Bearish Tri Star

## 21- Two Crows Bearish:



( )

- النموذج:
- النزعة:
- الثقة:
- عدد الشموع: 3
- دمج النموذج:

◇ وصف النموذج:

..

◇ تفسير النموذج:

( )

## 22- Doji Star Bearish:



( )

- النموذج:
- النزعة:
- الثقة:
- عدد الشموع:
- دمج النموذج:

◇ وصف النموذج:

Doji

..

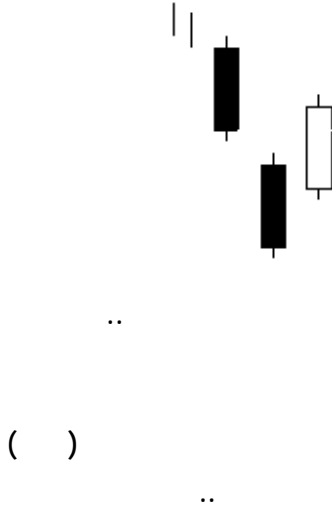
Doji

◇ تفسير النموذج:

( )

..

## 23- Downside Gap Three Methods Bearish:

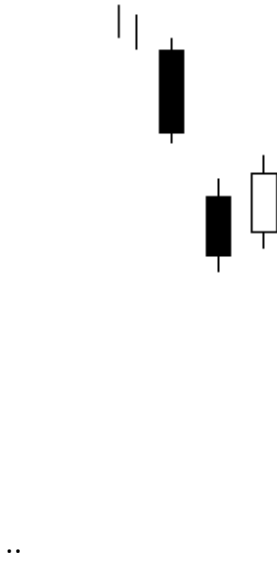


- النموذج:
- النزعة: ( )
- الثقة:
- عدد الشموع: 3
- دمج النموذج:

◊ وصف النموذج:

◊ تفسير النموذج:

## 24- Downside Tasuki Gap Bearish:



- النموذج:
- النزعة: ( )
- الثقة:
- عدد الشموع: 3
- دمج النموذج:

◊ وصف النموذج:

◊ تفسير النموذج:

## 25- In Neck Bearish:



- النموذج:
- النزعة:
- الثقة:
- عدد الشموع:
- دمج النموذج:

◇ وصف النموذج:

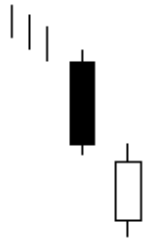
..

◇ تفسير النموذج:

( ) ( ) On Neck ( )

..( )

## 26- On Neck Bearish:



- النموذج:
- النزعة:
- الثقة:
- عدد الشموع:
- دمج النموذج:

◇ وصف النموذج:

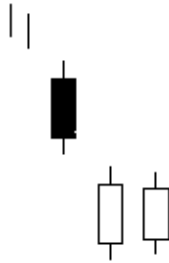
..

◇ تفسير النموذج:

( )

.. ( )

## 27- Side By Side White Lines Bearish:



- النموذج:
- النزعة: ( )
- الثقة:
- عدد الشموع: 3
- دمج النموذج:

◇ وصف النموذج:

..

◇ تفسير النموذج:

( )

..

ج- النماذج المتشائمة منخفضة الثقة:

## 28- Separating Lines Bearish:



- النموذج:
- النزعة: ( )
- الثقة:
- عدد الشموع:
- دمج النموذج:

◇ وصف النموذج:

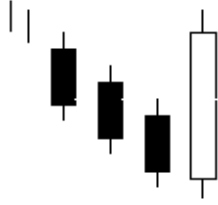
..

◇ تفسير النموذج:

..

( )

## 29- Three Line Strike Bearish:



( )

Hammer

- النموذج:

- النزعة:

- الثقة:

- عدد الشموع: 4

- دمج النموذج:

◇ وصف النموذج:

◇ تفسير النموذج:

## 30- Thrusting Bearish:



( )

- النموذج:

- النزعة:

- الثقة:

- عدد الشموع:

- دمج النموذج:

◇ وصف النموذج:

◇ تفسير النموذج:

In Neck

On Neck

( )

## 31- Belt Hold Bearish:



( )

- النموذج:

- النزعة:

- الثقة:

- عدد الشموع:

- دمج النموذج: - - - - -

◇ وصف النموذج:

..

◇ تفسير النموذج:

..

## 32- Hanging Man Bearish:



( )

- النموذج:

- النزعة:

- الثقة:

- عدد الشموع:

- دمج النموذج: - - - - -

◇ وصف النموذج:

( )

..

◇ تفسير النموذج:

( )

..

Dragonfly Doji ( Inverted UMBRELLA )



## 33- Harami Bearish:



( )

- النموذج:
- النزعة:
- الثقة:
- عدد الشموع:
- دمج النموذج:

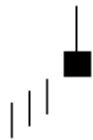
◇ وصف النموذج:

◇ تفسير النموذج:

( )

..Three Inside

## 34- Shooting Star Bearish:



( )

- النموذج:
- النزعة:
- الثقة:
- عدد الشموع:
- دمج النموذج: - - - - -

◇ وصف النموذج:

◇ تفسير النموذج:

( )

..

( ) ( )

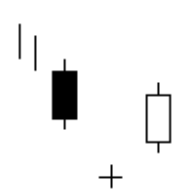
Gravestone Doji ( Inverted UMBRELLA )

Shooting Star

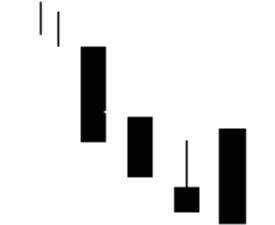
..

ملخص النماذج المتفائلة ( المتوقعة لل صعود ):

أ - النماذج عالية الثقة:



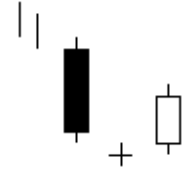
Abandoned Baby



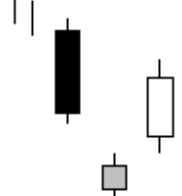
Concealing Baby Swallow



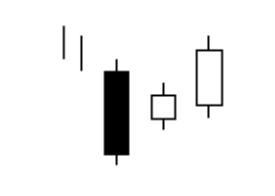
Kicking



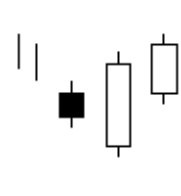
Morning Doji Star



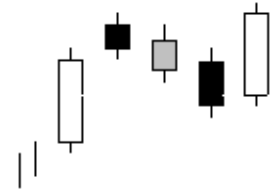
Morning Star



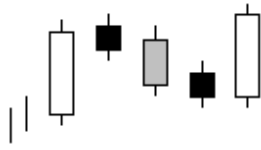
Three Inside Up



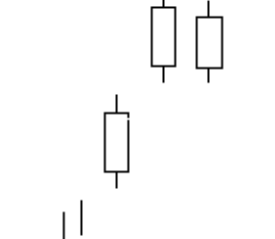
Three Outside Up



Mat Hold



Rising Three Methods

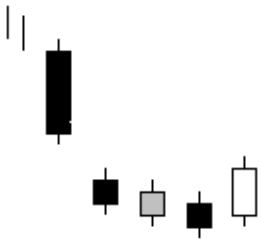


Side By Side White Lines



Three White Soldiers

ب - النماذج متوسطة الثقة:



Breakaway



Engulfing



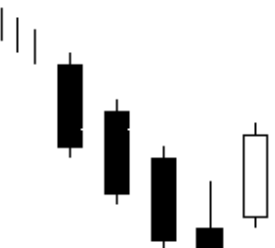
Dragonfly Doji (UMBRELLA)



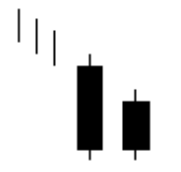
Homing Pigeon



Gravestone Doji (INVERTED UMBRELLA)



Ladder Bottom



Matching Low



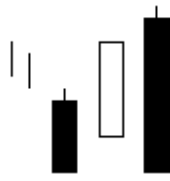
Meeting Lines

# الشموع اليابانية

# Japanese Candles



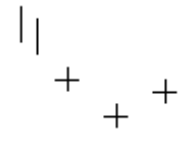
Piercing Line



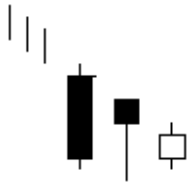
Stick Sandwich



Three Stars In The South



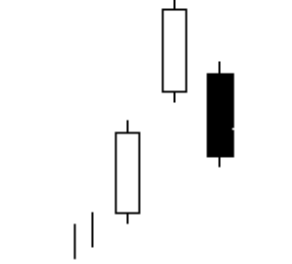
Tri Star



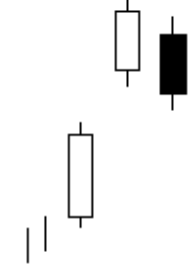
Unique Three River Bottom



Doji Star



Upside Gap Three Methods



Upside Tasuk Gap

## ج- النماذج منخفضة الثقة:



Belt Hold



Hammer



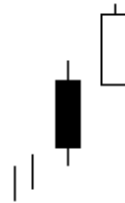
Harami



Harami Cross



Inverted Hammer



Separating Lines



Three Line Strike

ملخص النماذج المتشائمة ( المتوقعة للهبوط ):

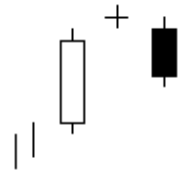
أ- النماذج عالية الثقة:



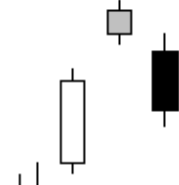
Abandoned Baby



Dark Cloud Cover



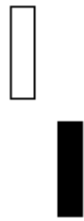
Evening Doji Star



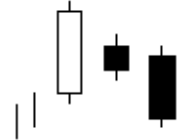
Evening Star



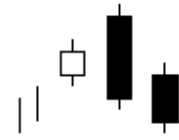
Identical Three Crows



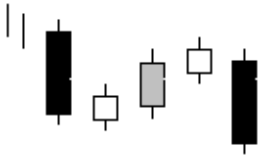
Kicking



Three Inside Down



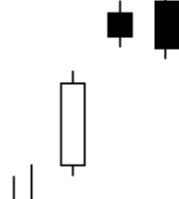
Three Outside Down



Falling Three Methods

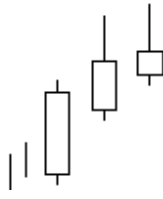


Three Black Crows

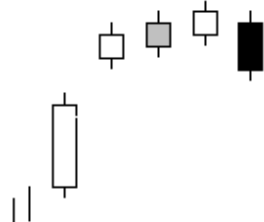


Upside Gap Two Crows

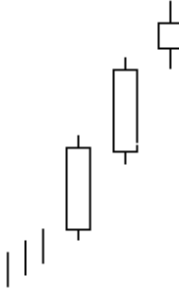
ب- النماذج متوسطة الثقة:



Advance Block



Breakaway



Deliberation



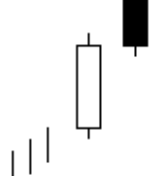
Engulfing



Dragonfly Doji  
( UMBRELLA )



Harami Cross



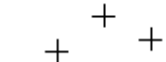
Meeting Lines



Gravestone Doji  
( INVERTED UMBRELLA )

# الشموع اليابانية

# Japanese Candles



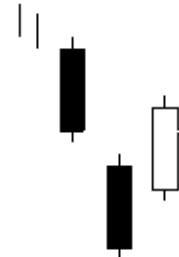
Tri Star



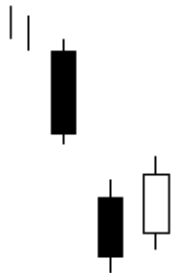
Two Crows



Doji Star



Downside Gap Three Methods



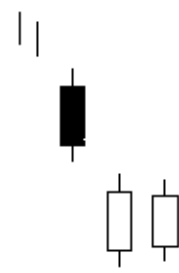
Downside Tasuki Gap



In Neck

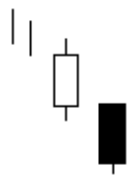


On Neck



Side By Side White Lines

## ج- النماذج منخفضة الثقة:



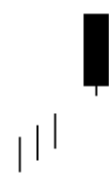
Separating Lines



Three Line Strike



Thrusting



Belt Hold



Hanging Man



Harami



Shooting Star

# الشموع اليابانية

# Japanese Candles

◇ الخاتمة:

Last\_Steps@Msn.Com

# الشموع اليابانية

# Japanese Candles

المراجع: ◇

[www.stockcharts.com](http://www.stockcharts.com) -

[www.litwick.com](http://www.litwick.com) -

[www.candlestickshop.com](http://www.candlestickshop.com) -

[www.candlecharts.com](http://www.candlecharts.com) -

**5** -

..

..

شبكة إعلانات العرب  
*Ads4Arab.Net*

[www.ads4arab.net](http://www.ads4arab.net)